

מהם אסטרטגיות? אסטרטגיות למידה

ד"ר ענת פרישמן שטרית
מרפאה בעיסוק מומחית לאסטרטגיות
ארגון תכנון ולמידה.





מהי אסטרטגיה?

אסטרטגיה למידה היא דרך ארגון תוך שימוש במערכת מיומנויות על מנת לייעל את תהליך הלמידה ולהצליח בהשגת משימות לימודיות.

.....

• על אסטרטגיות באנימציה

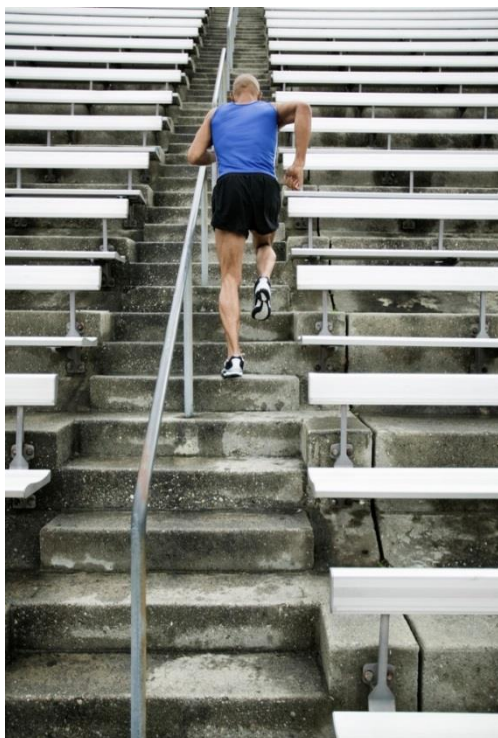


איך זה עובד בפועל?

גיא •

למי היא מיועדת ?

- לכלל התלמידים בעלי מודעות למקור העוצמה למול מקור הקושי...
 - מוטיבציה..... תוך זיהוי דרכי ההנעה...
 - הענות לעבודה קשה.....
- תלמידים מגלים כי שימוש באסטרטגיה משפרת את הביצועים בזמן ביעילות ובאיכות אפקט זה יוצר מודעות (מטה-קוגניטיבית) המשפעים על יכולת עיבוד וארגון של מידע....להצלחה
(Boudan,1999, קניאל 2003)



אחריות אישית

יישום למיומנות

ביקורת, הפנמה והרבה הרבה תרגול עצמי תוך התאמה אישית ותפקוד ניהולי תקין.

מה למדנו ?

ארגון – תיפקוד ניהולי



קריאה



כתיבה (לקויות, וכלים
לכתיבה תקינה)

אסטרטגיות

ארגון

- אסטרטגיות ארגון:מה מארגנים?, למה מארגנים ואיך

- ארגון לפני בחינה: ארגון החומר הנלמד חודש לפני, שבוע לפני ורגע לפני.....

- כל זאת תוך התייחסות למבזבזי זמן, רמת דחיפות, חשיבות ולמרחב העשייה האישי.

- תחום הארגון עלה שוב ושוב במהלך כל הסדנא

אסטרטגיות הבנת הנקרא

המטרה: שיפור הבנת הנקרא

המיומנויות שבאמצעותן ניתן להשיג את
המטרה

קריאה מעמיקה

- קריאת הפסקאות תוך בדיקה האם הקורא מבין עוקב אחר הרעיונות העיקריים

אישוש ההשערות
ובדיקת ההשערות
המופרכות

קריאה מרפרפת

- קריאת פסקה ראשונה
- קריאת פסקה אחרונה
- קריאת שורות ראשונות של כל פסקה

אישוש
ההשערות או
הפרכתן

טרום קריאה

- שימוש בכותרת
- ת.ז. של טקסט
- איורים, תרשימים, מפות
- שאלות או משימות

העלאת
השערות

- **המודעות המטה- קוגניטיבית לאסטרטגיות הכתיבה מאפשרת לתלמיד:**
- להבהיר לעצמו את מטרת הכתיבה
- לתכנן את דרכי הפעולה לפני הכתיבה, במהלכה ובסיומה
- להשתמש בגמישות באסטרטגיות שרכש
- להעריך האם הושגו מטרות הכתיבה
- ליצור קשר בין משמעויות חדשות לבין ידע קודם

אסטרטגיות כתיבה

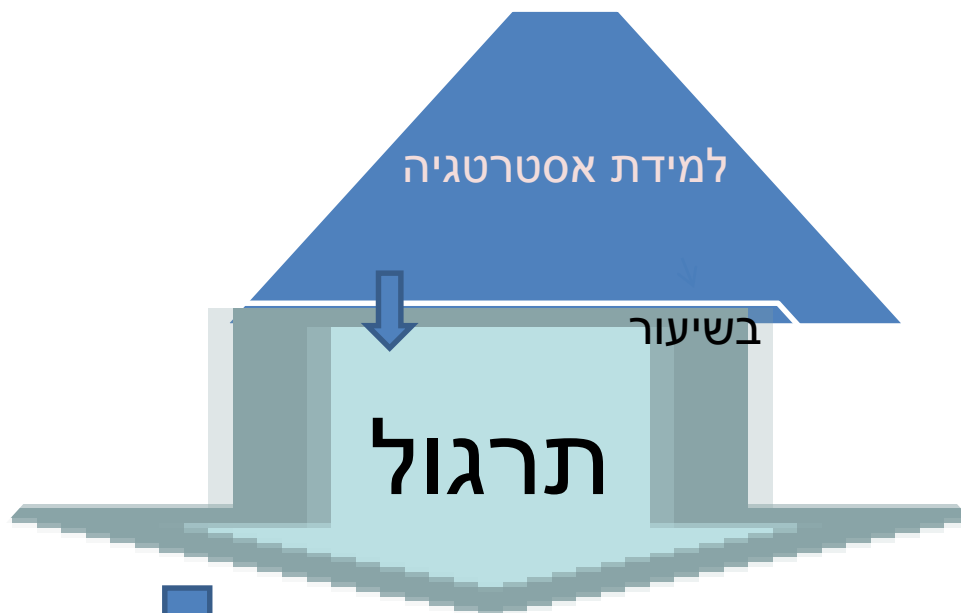
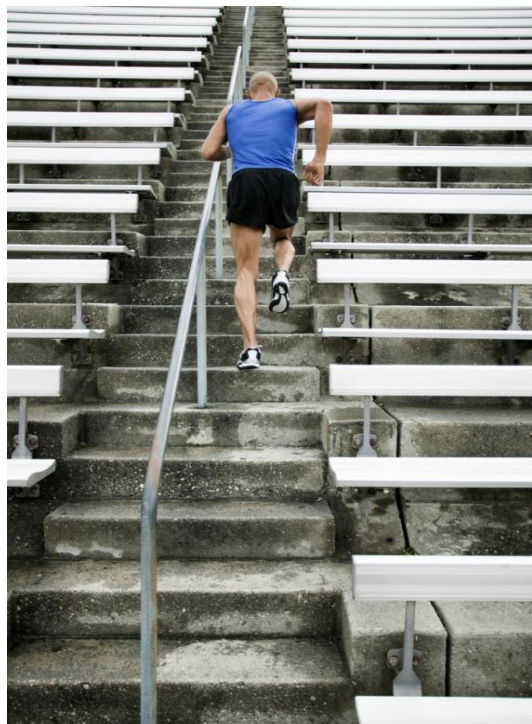
אמצעים

מטרות

אסטרטגיות הכתיבה

משפטים שיחזרו על עצמם...

- כתיבה באה מתיבה.
- קריאה יעילה באה מקריאה.
- כבדו את החלטתכם..... את המילה שלכם.....
- דרכי העברה: מצגות, סדנא- דפי עבודה, אבחון סגנון למידה אישי, התאמה ושיעורי בית.



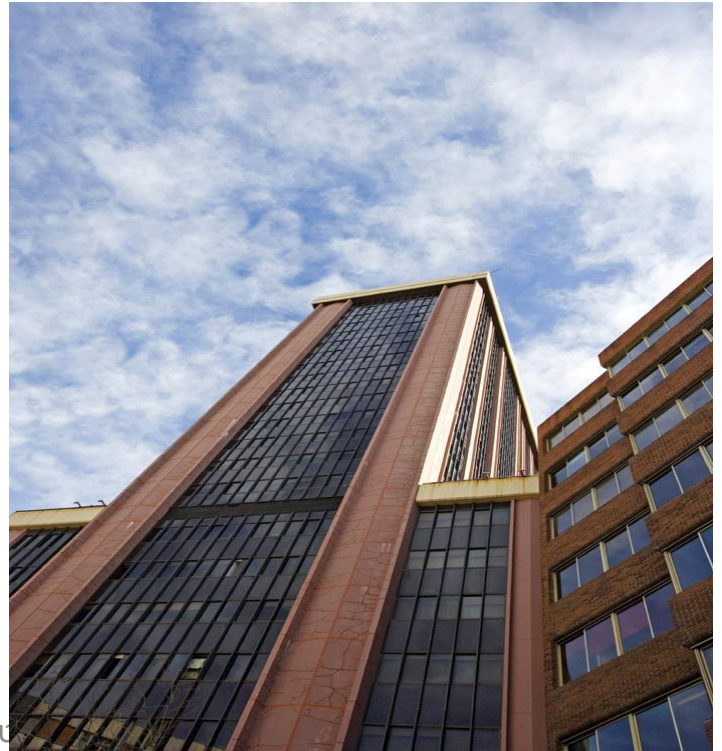
הסביבה מעורבת

- הדרכת בני משפחה - ליצירת סביבה המאפשרת רכישה של מיומנויות ניהוליות, ומסוגלות בתפקודי יומיום
- יצירת סביבה תומכת : משפחה וחינוכית.
- זאת על ידי שיתוף על פי רצונו ובעידוד שיתוף חבר..



.....בהצלחה •

.....השמיים הם הגבול •



טגיות

[אורט גאולה/sheli.mpg](http://sheli.mpg/) •

[אורט גאולה/עדי.pptx](#)

וקצת מהשטה.....

- בואו נצפה במצגות של בוגרי מכינה...
- כן אני יכול..
- בזכות הפרעת הלמידה שלי.....